



**aeaav**

Agrupamento de Escolas  
de Albergaria-A-Velha

*Escola Básica de  
Albergaria-a-Velha*



# Segurança na Escola

**PORQUE A SEGURANÇA**

**É UM ELEMENTO VITAL PARA O CIDADÃO.**

## PLANO DE EVACUAÇÃO E INSTRUÇÕES GERAIS DE SEGURANÇA – 2015/16

### SINAL SONORO

Em caso de emergência na Escola, soará um sinal sonoro, que deverá ser conhecido por alunos, professores e assistentes operacionais.



**Sinal Sonoro:** Toques de campainha sucessivos muito curtos  $\frac{1}{2}$  segundo, separados por igual período de tempo.

## SAÍDAS

Deves conhecer as duas saídas do bloco onde te encontras, assim como o percurso de evacuação a realizar em caso de emergência.



**Bloco A – R/C**

**Bloco A – 1º Andar**

**Bloco B – R/C**

**Bloco B – 1º Andar**

**Bloco C – R/C**

**Bloco C – 1º Andar**

**Refeitório**

**Gimnodesportivo**

## CHEFE DE FILA E CERRA FILA

A coordenação da evacuação é feita pelo professor e por um aluno previamente escolhido.

**Chefe de Fila:**  
Delegado de Turma



**Cerra Fila:**  
Professor e é o último a sair

## FUNÇÕES DO CHEFE DE FILA

- ☺ Abrir a porta da sala de aula depois de autorizado pelo professor;
- ☺ Seguir à frente da turma até ao local do **PONTO DE ENCONTRO**.



## FUNÇÕES DO CERRA FILA

- ☺ Sair em último lugar da Sala de aula;
- ☺ Certificar-se que ninguém fica retido no local;
- ☺ Manter a ordem no **PONTO DE ENCONTRO**;
- ☺ Conferir os alunos no local do **PONTO DE ENCONTRO**

## MATERIAL ESCOLAR



Em caso de evacuação, não te preocupes com o material. **Sai e não voltes para trás.**

## FILA INDIANA

- Todos os alunos devem sair em fila indiana, sem corridas, mas em passo apressado e encostados à parede do lado direito.

- Devem ser seguidas a setas indicativas do caminho de evacuação.



## SINALEIRO

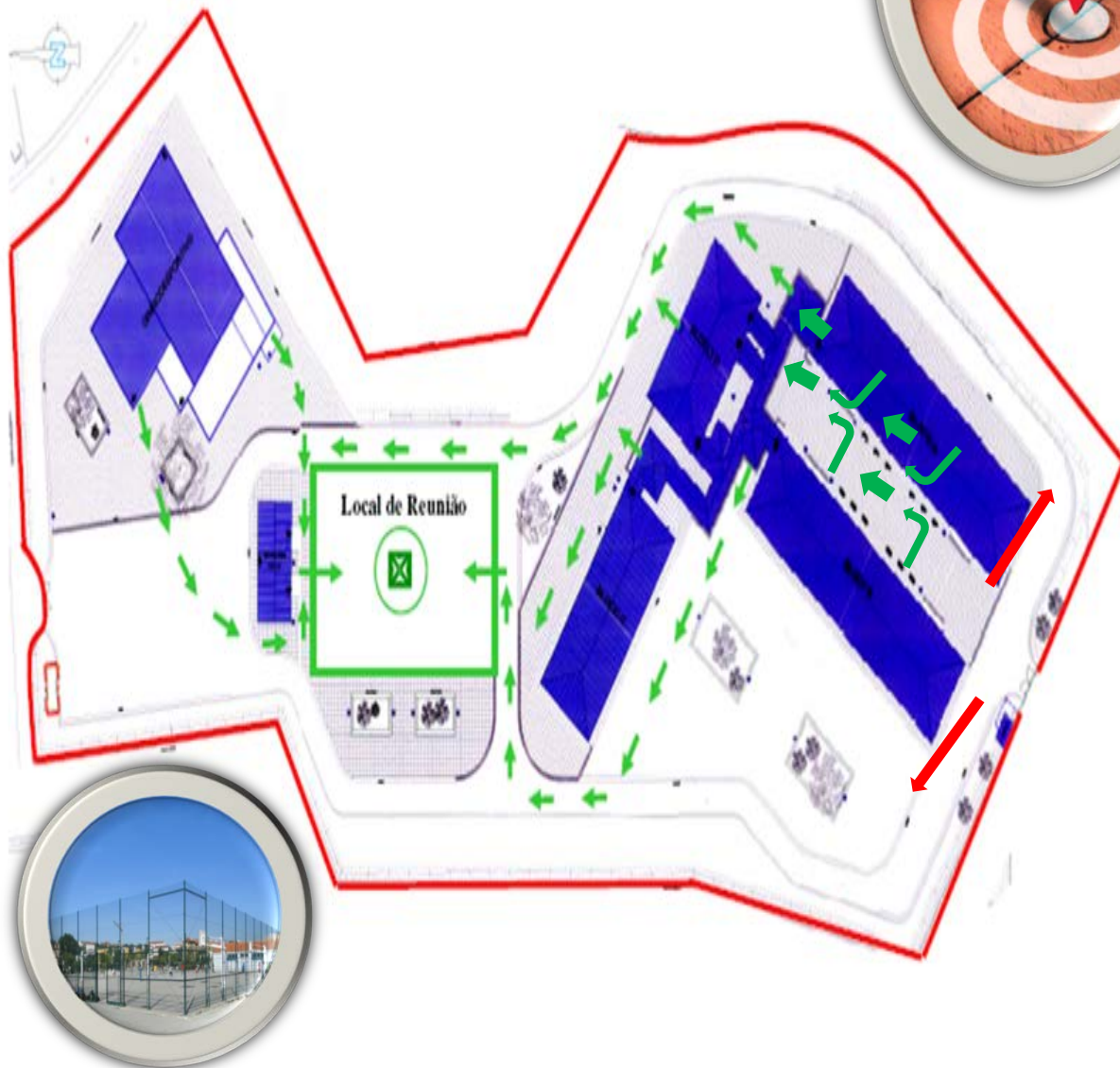
- Não pares nas saídas.
- Nos pontos críticos (escadas e saídas) há um sinaleiro. Segue sempre as suas instruções.
- Nunca deverás voltar para trás.





## PONTO DE ENCONTRO

A nossa escola tem um local de reunião  
para onde deves ir.





**aeaav**  
Agrupamento de Escolas  
de Albergaria-A-Velha

*Escola Básica de  
Albergaria-a-Velha*

## PLANO DE EVACUAÇÃO E INSTRUÇÕES GERAIS DE SEGURANÇA – 2015/16

### CASO FIQUE ISOLADO NUMA SITUAÇÃO DE EMERGÊNCIA

- Verifica se não há perigo ao deixar o local.
- Deves seguir as setas de indicação de saída e dirigir-te para o **PONTO de ENCONTRO**.
- Se não conseguires sair, deves assinalar sempre a tua presença, dirigindo-te a uma janela (em caso de incêndio), gritando e acenando com algo bem visível.

## NO PONTO DE ENCONTRO

Deves manter-te sempre no local de reunião, juntamente com os teus colegas de turma e professor, até serem dadas outras instruções pelo teu professor ou pela direção da escola.



## SISMOS

A Terra é um planeta com intensa atividade sísmica, e como um sismo nunca avisa, deves saber o que fazer se ocorrer um sismo.



## DURANTE O SISMO

### LOCAIS MAIS SEGUROS

- Vãos das portas, de preferência de paredes mestras.
- Cantos das salas.
- Debaixo de mesas, camas e outras superfícies estáveis.

## DURANTE O SISMO

### No Interior do Edifício

- Não sair do edifício.
- Afastar-se das janelas e painéis de vidro.
- Afastar-se dos armários, prateleiras, objetos pesados e outro mobiliário que possa cair.
- Não aceder às varandas.
- Não utilizar elevadores.

## DURANTE O SISMO

### Na Sala de Aula

Refugiar-se debaixo das mesas.

Agarrar-se a uma perna da mesa.

Proteger a cabeça e os olhos  
pressionando a cara contra os  
braços.

Aguardar instruções do professor.

### Na Biblioteca

Afastar-se imediatamente das janelas  
e estantes.

## DURANTE O SISMO

### No Exterior do Edifício

Não reentrar no edifício.

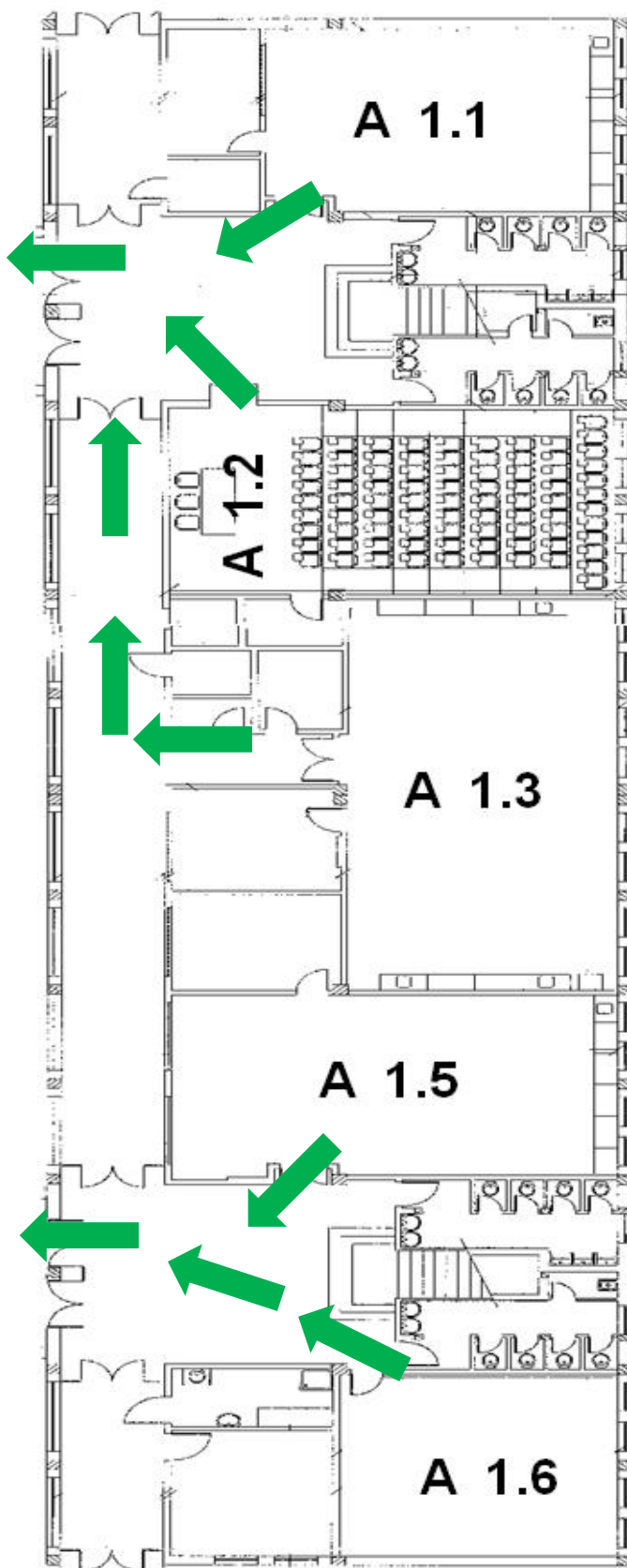
Afastar-se de edifícios, muros, vedações, árvores, postes e cabos elétricos.

Agachar-se ou deitar-se no solo e proteger a cabeça.

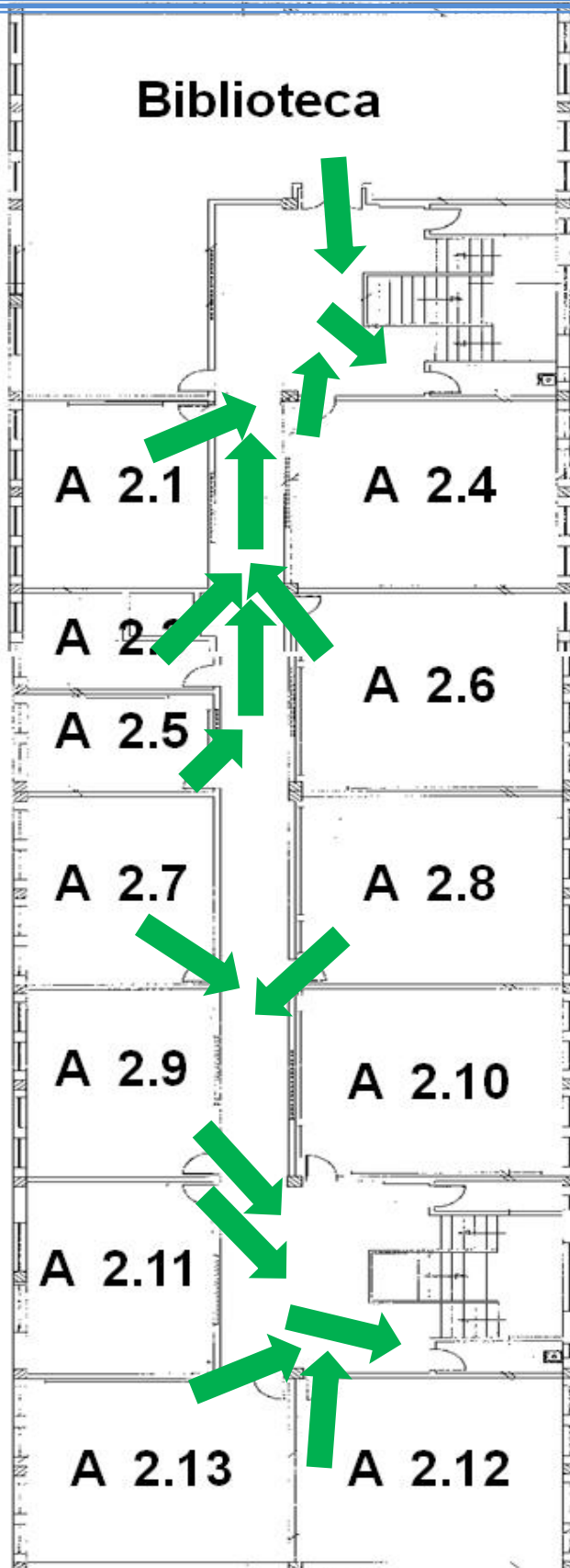
Observar o que se passa em redor, mantendo-se alerta para possíveis perigos que obriguem a movimentações.



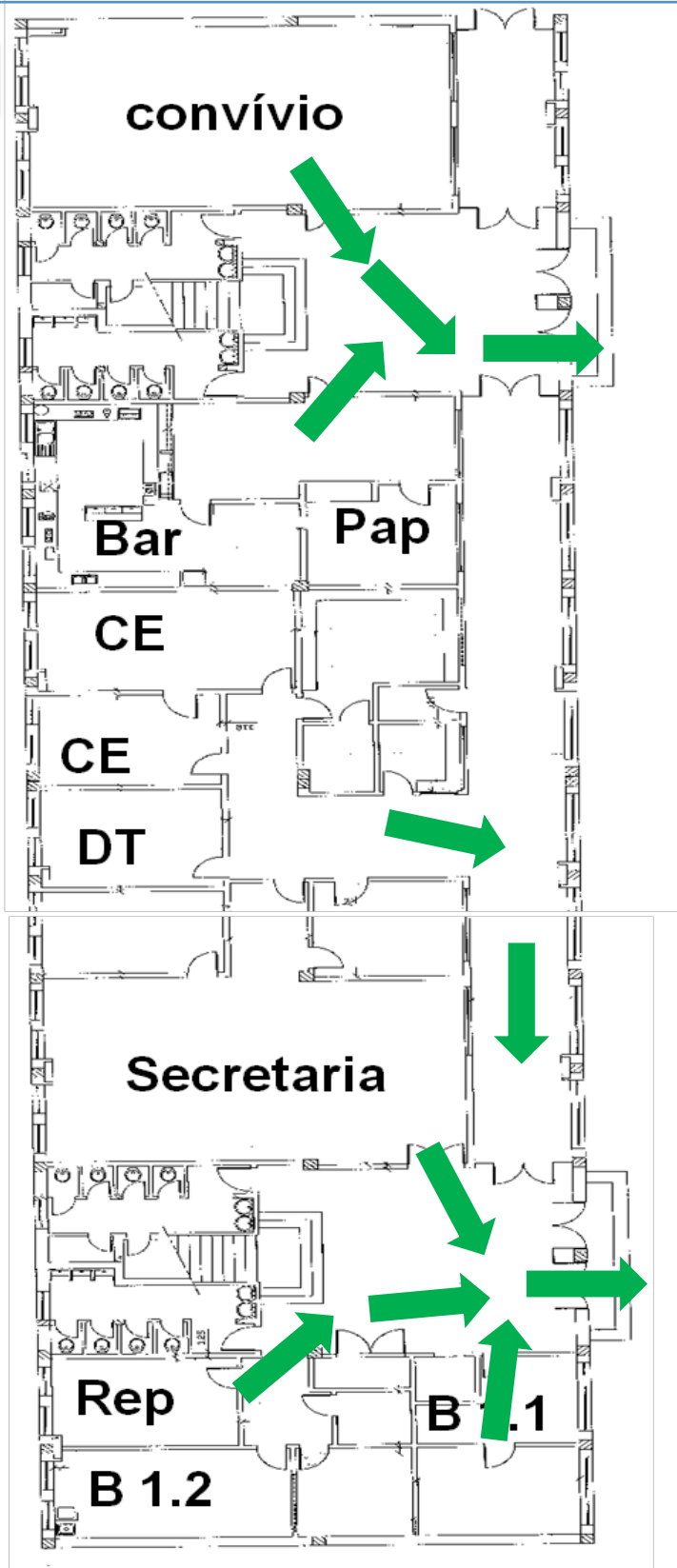
**Bloco A – R/C**



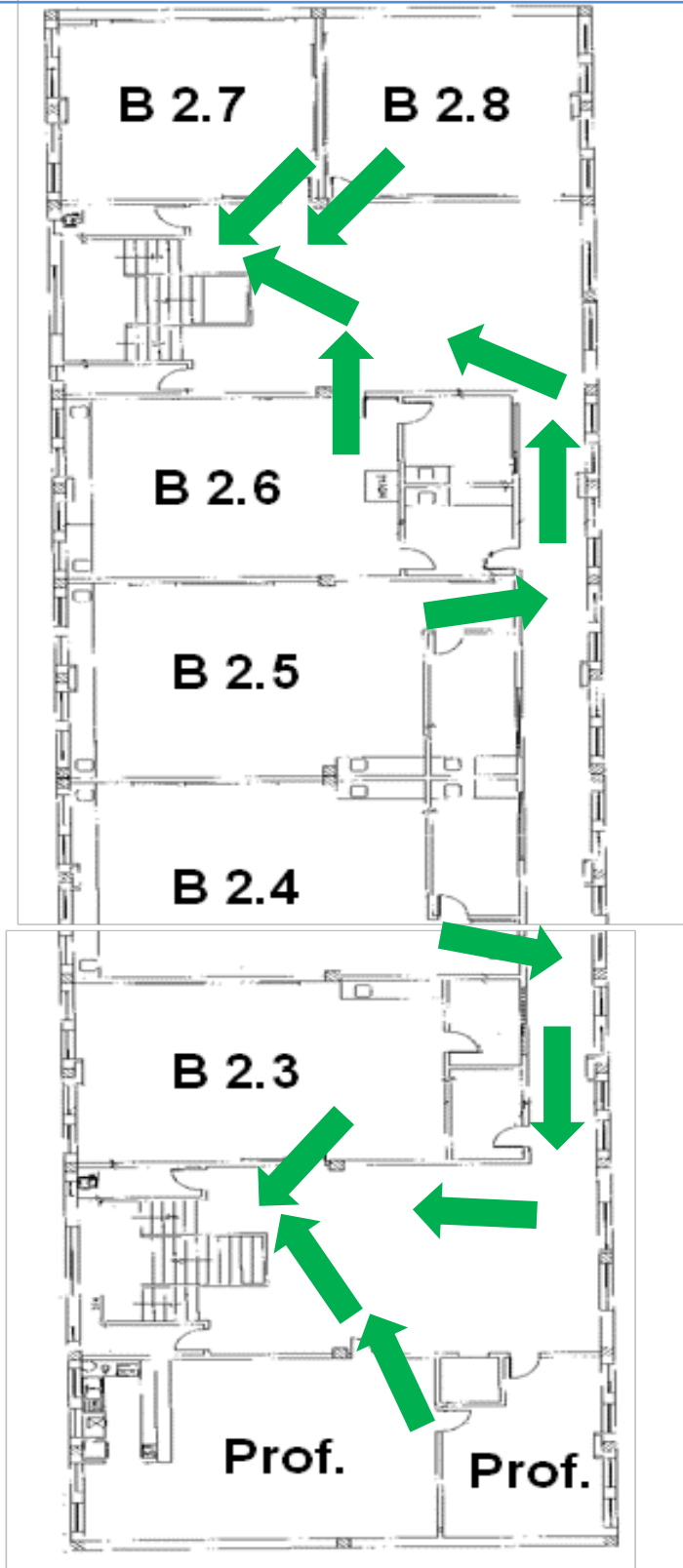
**Bloco A – 1º Andar**



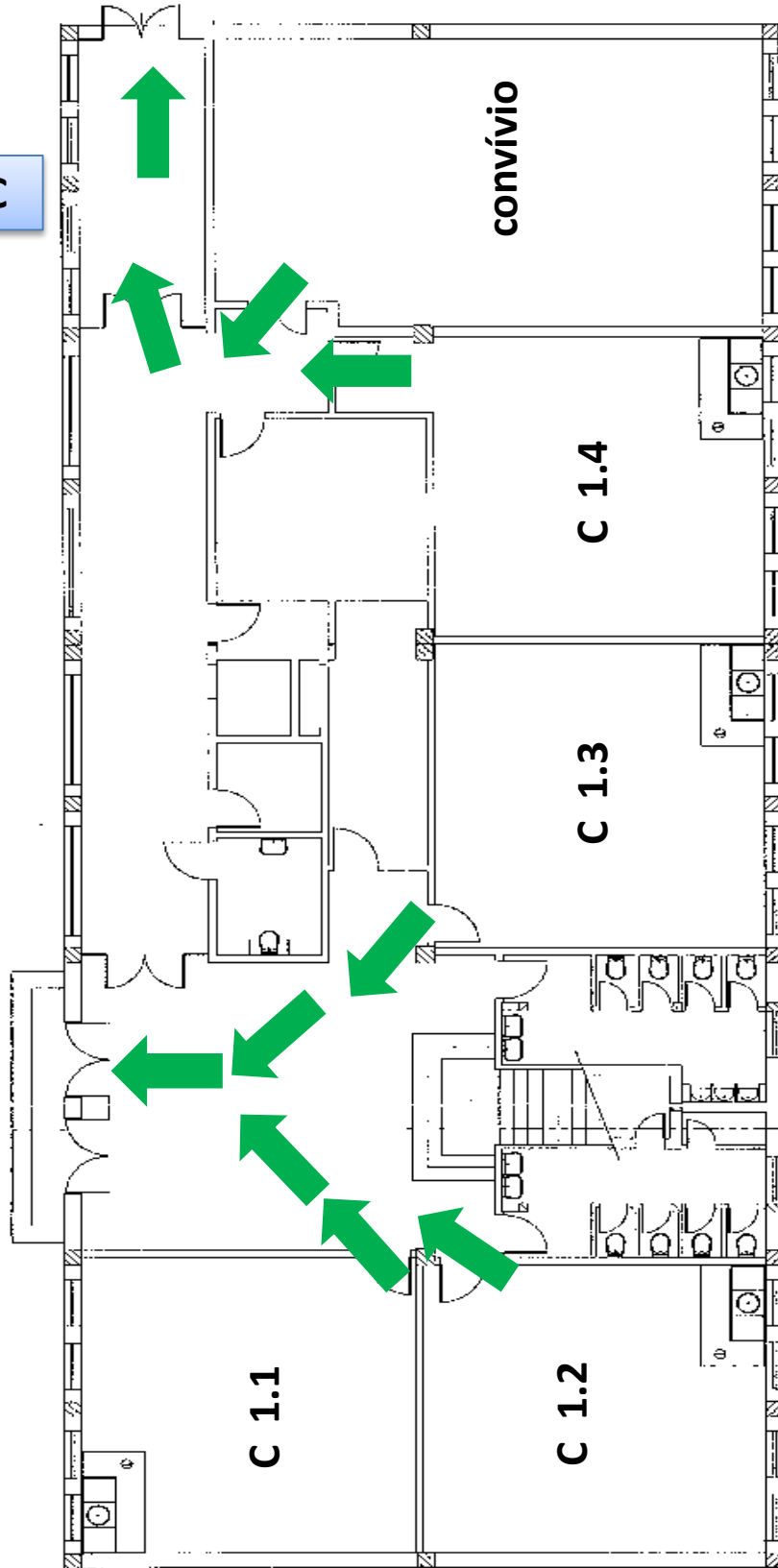
## Bloco B - RC



**Bloco B – 1º Andar**

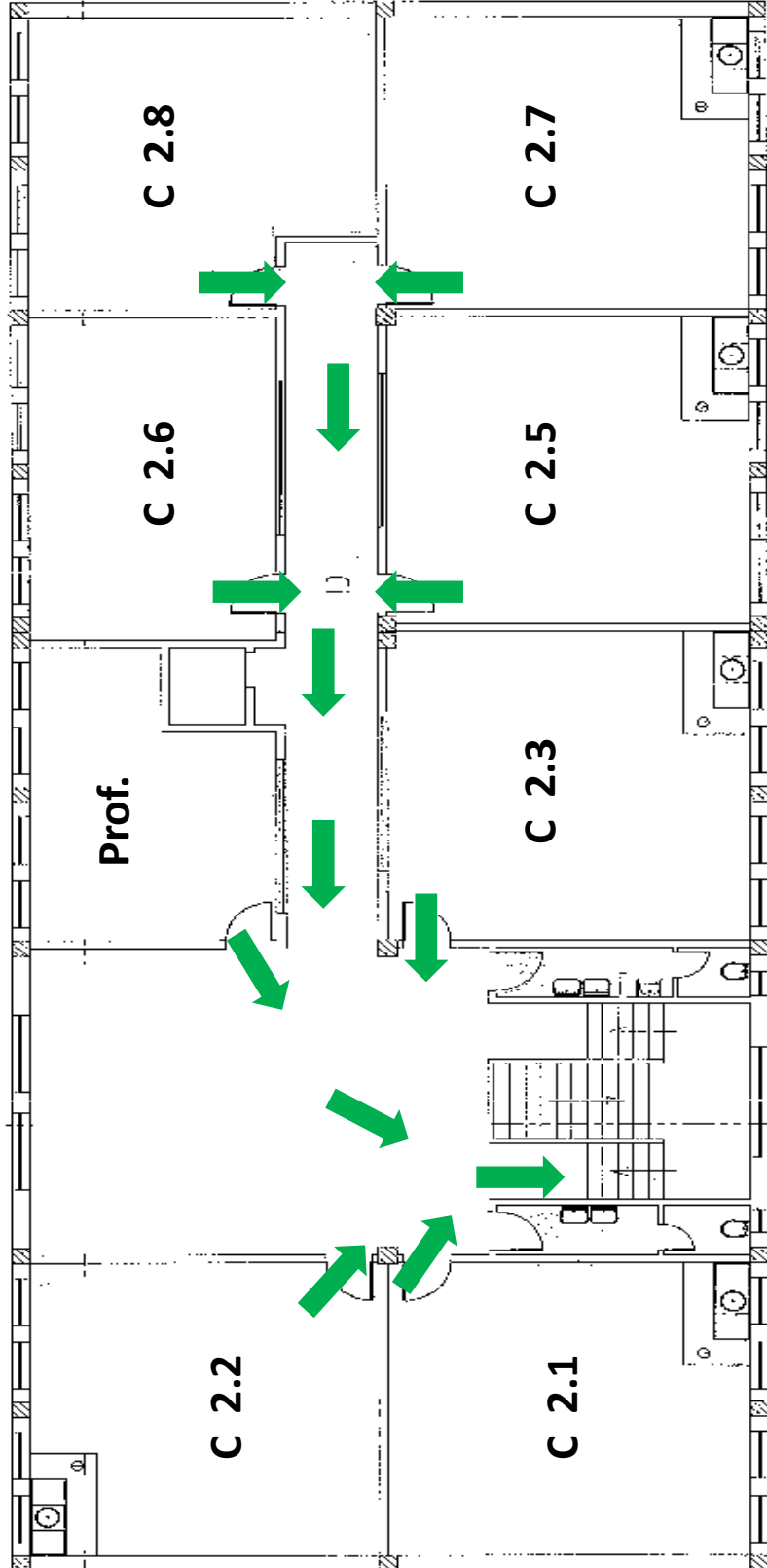


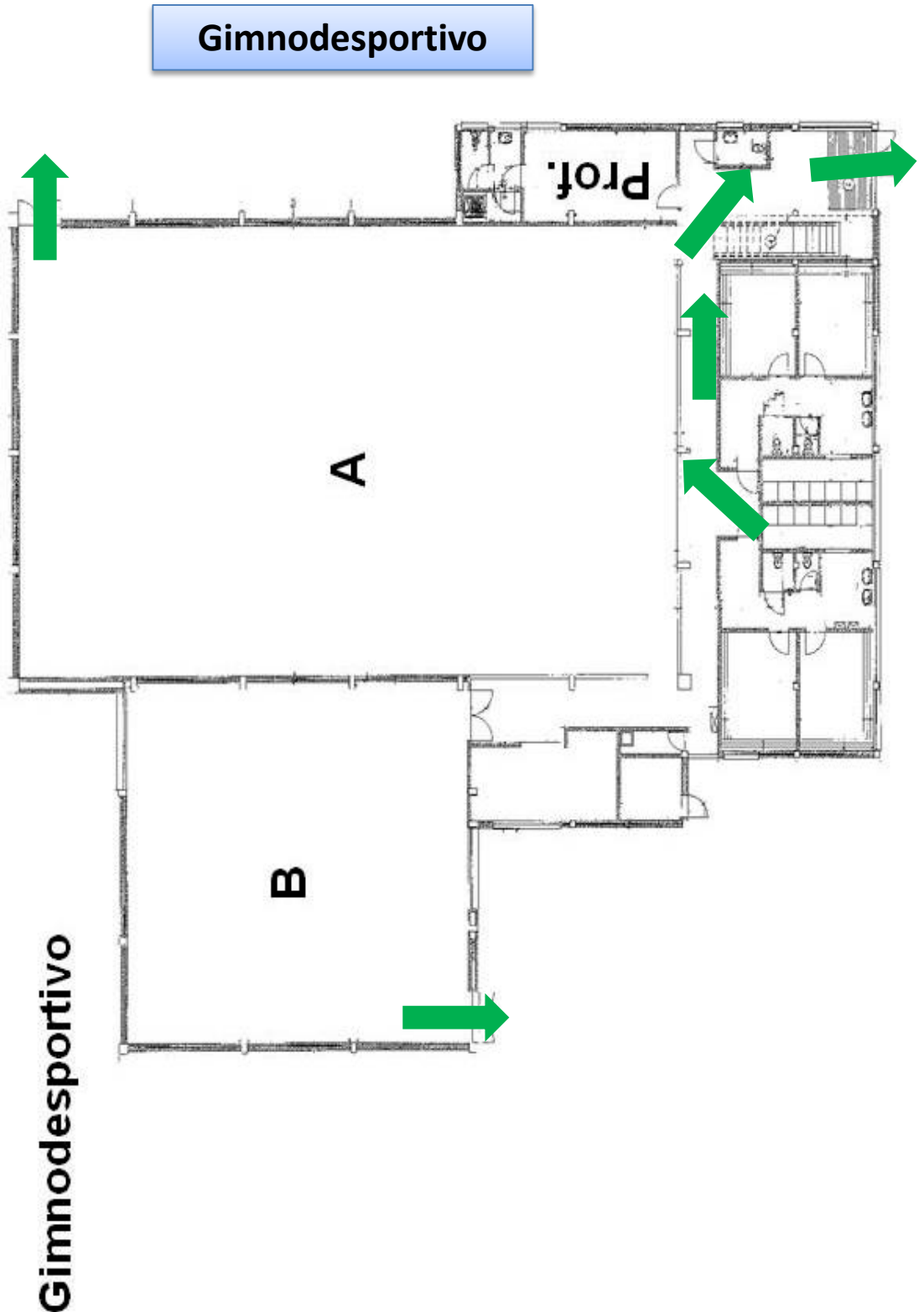
**BLOCO C – R/C**



R/C

**BLOCO C – 1º Andar**





## Refeitório

